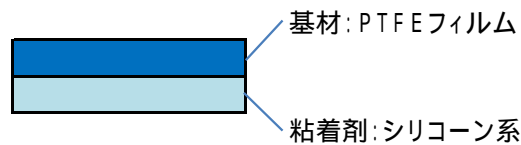
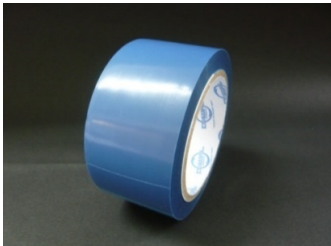


DeWAL

**DW662**63 $\mu$  P T F Eフィルム基材  
シリコーン系粘着剤テープ**一般特性**

色	: ブルー
基材	: 63 $\mu$ P T F Eフィルム
粘着剤	: シリコーン系
長さ	: 36yds
全厚	: 0.110mm
粘着力	: 3.6N/10mm
引張強度	: 70N/10mm
伸び率	: 100%
耐電圧	: 11000V
耐熱温度	: 260

**概要**


DW662は63 $\mu$  PTFEフィルムにシリコーン系粘着剤を塗布したテープです。  
高引張強度、高耐熱性、耐薬品性、耐摩耗性を有しております。

**特長**

強化 P T F E フィルムを使用しており、従来品に比べ耐久性があります。  
低温から高温まで幅広い温度帯で使用できます。  
耐熱性の高いシリコーン系の粘着剤を使用しており、作業後もきれいに剥せます。  
耐薬品性に優れており、溶剤等に浸食されません。

**用途**

ラミネート時のベルティングテープ。  
フィルムラミネートにおけるガイドローラーの保護。  
インク、接着剤、ワニス、ハンダ等の付着防止、特殊なマスキング。  
製袋の際ヒートシール圧着部の保護。  
F R P成型時の離型、シューターのすべり助長、複写機、印刷機のすべり。  
航空機メンテナンス。  
高周波部品、高圧部品、トランス、コイルの絶縁。  
製造ラインのすべり助長。

 株式会社 **ジエー・ティー・エス**

本 社: 〒145-0073 東京都大田区北嶺町35-3  
TEL:03-5754-3131 FAX:03-5754-3636

大阪営業所: 〒533-0033 大阪府大阪市東淀川区  
東中島1-18-22 新大阪丸ビル別館9F  
TEL:06-4809-5959 FAX:06-4809-5960

仙台営業所: 〒984-0031 宮城県仙台市若林区六丁目  
字南97番3 東インター斎喜ビル別館2F  
TEL:022-794-8807 FAX:022-794-8808